

REVIZE			
Index	Datum	Změna	Jméno

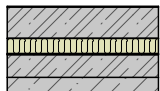
	Projekty Realizace Projektový management info@qualitygroup.cz www.qualitygroup.cz STAVTE CHYTŘE					
STAVBA CENTRUM TECHNICKÉHO A INOVATIVNÍHO VZDĚLÁVÁNÍ V KYJOVĚ						
MÍSTO STAVBY Nádražní 471/48 Kyjov 69701 K.Ú.: Kyjov [678431], Nětčice u Kyjova [678511] OKRES: Hodonín KRAJ: Jihomoravský						
GENERÁLNÍ PROJEKTANT Quality Group s.r.o., Příkop 843/4, 602 00 Brno IČ: 08879737, DS: yuvn5s8 HLAVNÍ INŽENÝR PROJEKTU Ing. Jiří Šoltés, jiri.soltes@qualitygroup.cz, tel.: 736 105 226 ZPRACOVATEL ODBORNÉ ČÁSTI Ing. Dan Lukašik tel.: 737 542 673 e-mail: dan.lukasik@qualitygroup.cz	AUTORIZACE					
STAVEBNÍK - INVESTOR Jihomoravský kraj Žerotínovo náměstí 449/3 Brno 601 82 IČO: 708 88 337	Č. SMLOUVY INVESTORA Č. SMLOUVY PROJEKTANTA P-22-039-000					
OBJEKT D.105.01 - OPRAVÁRENSKÁ HALA ODBORNÁ ČÁST D.105.01 Architektonicko-stavební řešení	<table><tr><td>DATUM 12/2023</td><td rowspan="2">PARÉ</td></tr><tr><td>MĚŘÍTKO</td></tr></table>	DATUM 12/2023	PARÉ	MĚŘÍTKO		
DATUM 12/2023	PARÉ					
MĚŘÍTKO						
NÁZEV DOKUMENTU SKLADBY PODLAH						
KÓD ELEKTRONICKÉ VERZE DOKUMENTU						
stavba	stupeň	část	výkres	profese	název dokumentu	revize
CTIV	DPS	D.105.01	70	ASŘ	SKLADBY PODLAH	00

Požadavky na skladby podlah

- Tato dokumentace je určena jako dokumentace pro provádění stavby. Dokumentace nenahrazuje realizační, dodavatelskou ani dílenskou dokumentaci. Dílenská dokumentace musí být vždy v dostatečném předstihu před zahájením konkrétních prací odsouhlasena TDI, GP a Architektem. Konstrukční schémata ani ostatní výkresy dílenskou (výrobní) dokumentaci nenahrazují.
- Zhotovitel zpracuje Realizační dokumentaci stavby (RDS) a dokumentaci skutečného provedení stavby (DSPS). Rozsah viz souhrnná technická zpráva.
- Na všechny atypické konstrukce bude zpracována výrobní dokumentace, která bude odsouhlasena objednatelem ve spolupráci s TDI, GP a Architektem.
- Všechny použité konstrukce a materiály musí vyhovovat hygienickým požadavkům na emise škodlivin a cizorodých látek (formaldehyd, radon apod.).
- Jednotliví zhotovitelé konstrukcí či instalací jsou povinni postupovat dle platných a aktuálních zákonů, vyhlášek, nařízení vlády, norem a předpisů. Pokud by dokumentace s nimi byla v rozporu, jsou povinni neprodleně před i během procesu přípravy, výroby a výstavby na vzniklou skutečnost generálního projektanta upozornit.
- Jednotlivé profesní části musí být koordinovány se stavební a architektonickou částí projektové dokumentace, veškeré nejasnosti nebo případné rozdíly musí být včas konzultovány s GP a Architektem.
- Veškeré výrobky budou před zadáním do výroby nebo před objednáním dodavatelem přepočítány, rozměry přeměřeny a příslušná dílenská dokumentace dodavatele bude odsouhlasena objednatelem ve spolupráci s TDI, GP a Architektem.
- Při realizaci nutno respektovat podmínky a připomínky, které vyplynuly z veřejnoprávního projednání projektu stavby.
- Při provádění stavby je vždy nutné pracovat s nejaktuálnějšími revizemi výkresů.
- Aktuální revize dokumentace bude vždy stanovena a zapsána do stavebního deníku na KD GD a GP, veškeré změny a revize musí potvrdit TDI.
- Dodavatel stavby a subdodavatelé se musí vždy seznámit s nejaktuálnější verzí dokumentace a upozornit na případné nesrovnalosti.
- Před výrobou je nutné veškeré rozměry zaměřit, přesný rozměr bude stanoven přímo na stavbě.
- Součástí dodávky jsou veškeré kotevní, kotvící, upevňovací, připojovací konstrukce, doplňky.
- V případě potřeby provedení změny/opravy/úpravy oproti DPS lhostejno z jakého důvodu, zpracuje Zhotovitel návrh změny do RDS a předloží ji autorskému doзору, TDI a investorovi k vyjádření. Součástí návrhu této změny bude vždy oceněný soupis prací.
- V případě potřeby provedení změny/opravy/úpravy oproti DPS lhostejno z jakého důvodu, zpracuje Zhotovitel návrh změny do RDS a předloží ji autorskému doзору, TDI a investorovi k vyjádření. Součástí návrhu této změny bude vždy oceněný soupis prací.

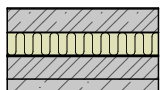
SKLADBY PODLAH

Podlaha 1.NP - epoxidová stěrka v boxech tl. TI 100 mm



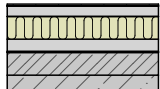
SP1		
6 mm	Vícevrstvá epoxidová litá stěrka	/ ID: J 46
0 mm	Penetrace adhezni můstek	/ ID: H 02
206 mm	Železobeton C 25/30	/ ID: B 17
0 mm	Fólie separační, polyethylenová, 0,2 mm	/ ID: D 14
100 mm	EPS 150 (střešní, podlahový)	/ ID: E 05
4 mm	SBS asfaltový pás, vložka skleněná tkanina, 4 mm (HI, radon)	/ ID: D 01
4 mm	SBS asfaltový pás, AL vložka, 4 mm (parozábrana)	/ ID: D 02
0 mm	Penetrační asfaltový nátěr	/ ID: H 12
150 mm	Železobeton C 20/25	/ ID: B 16
100 mm	Beton Prostý C 16/20	/ ID: B 09

Podlaha 1.NP - epoxidová stěrka v boxech tl. TI 150 mm



SP2		
6 mm	Vícevrstvá epoxidová litá stěrka	/ ID: J 46
0 mm	Penetrace adhezni můstek	/ ID: H 02
156 mm	Železobeton C 25/30	/ ID: B 17
0 mm	Fólie separační, polyethylenová, 0,2 mm	/ ID: D 14
150 mm	EPS 150 (střešní, podlahový)	/ ID: E 05
4 mm	SBS asfaltový pás, vložka skleněná tkanina, 4 mm (HI, radon)	/ ID: D 01
4 mm	SBS asfaltový pás, AL vložka, 4 mm (parozábrana)	/ ID: D 02
0 mm	Penetrační asfaltový nátěr	/ ID: H 12
150 mm	Železobeton C 20/25	/ ID: B 16
100 mm	Beton Prostý C 16/20	/ ID: B 09

Podlaha 1.NP - keramická dlažba



SP3		
10 mm	Keramická dlažba vnitřní 300/300	/ ID: J 12
2 mm	Lepidlo pod obklady a dlažby, 2 mm	/ ID: F 32
2 mm	Stěrka samonivelační 2 mm, 40 Mpa	/ ID: F 31
0 mm	Penetrace adhezni můstek	/ ID: H 02
68 mm	Potěr betonový 68 mm, kari síť 100/100/6	/ ID: F 37
0 mm	Fólie separační, polyethylenová, 0,2 mm	/ ID: D 14
150 mm	EPS 150 (střešní, podlahový)	/ ID: E 05
80 mm	Potěr betonový 80 mm, kari síť 100/100/6	/ ID: F 38
4 mm	SBS asfaltový pás, vložka skleněná tkanina, 4 mm (HI, radon)	/ ID: D 01
4 mm	SBS asfaltový pás, AL vložka, 4 mm (parozábrana)	/ ID: D 02
0 mm	Penetrační asfaltový nátěr	/ ID: H 12
150 mm	Železobeton C 20/25	/ ID: B 16
100 mm	Beton Prostý C 16/20	/ ID: B 09

Podlaha 3.NP - keramická dlažba



SP4		
8 mm	Keramická dlažba vnitřní 300/300	/ ID: J 12
2 mm	Lepidlo pod obklady a dlažby, 2 mm	/ ID: F 32
2 mm	Stěrka samonivelační 2 mm, 40 Mpa	/ ID: F 31
0 mm	Penetrace adhezni můstek	/ ID: H 02
58 mm	Potěr betonový 58 mm, kari síť 100/100/6	/ ID: F 36
0 mm	Fólie separační, polyethylenová, 0,2 mm	/ ID: D 14
30 mm	EPS 150 (střešní, podlahový)	/ ID: E 05

Podlaha 3.NP - keramická dlažba ve sprchách - spád 0,5%



SP5		
8 mm	Keramická dlažba vnitřní 300/300	/ ID: J 12
2 mm	Lepidlo pod obklady a dlažby, 2 mm	/ ID: F 32
3 mm	2x hydroizolační stěrka pod obklad a dlažbu jednosložková	/ ID: F 25
2 mm	Stěrka samonivelační 2 mm, 40 Mpa	/ ID: F 31
0 mm	Penetrace adhezni můstek	/ ID: H 02
55 mm	Potěr betonový 55 mm, kari síť 100/100/6	/ ID: F 35
0 mm	Fólie separační, polyethylenová, 0,2 mm	/ ID: D 14
30 mm	EPS 150 (střešní, podlahový)	/ ID: E 05

Podlaha 3.NP - Zátěžový akustický vinyl



SP6		
2 mm	PVC antistatické, tloušťka 2 mm	/ ID: J 02
1 mm	Lepidlo na PVC na bázi disperze, bez rozpouštědel	/ ID: F 24
2 mm	Stěrka samonivelační 2 mm, 40 Mpa	/ ID: F 31
0 mm	Penetrace adhezni můstek	/ ID: H 02
55 mm	Potěr betonový 55 mm, kari síť 100/100/6	/ ID: F 35
0 mm	Fólie separační, polyethylenová, 0,2 mm	/ ID: D 14
40 mm	EPS 150 (střešní, podlahový)	/ ID: E 05

SKLADBY PODLAH

Podlaha 2.NP a 3.NP - Epoxidová stěrka



SP7

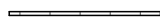
5 mm	Vícevrstvá epoxidová litá stěrka	/ ID: J 46
0 mm	Penetrace adhezní můstek	/ ID: H 02
2 mm	Stěrka samonivelační 2 mm, 40 Mpa	/ ID: F 31
63 mm	Mazanina betonová 63 mm, C 20/25, kari síť 100/100/6	/ ID: F 34
0 mm	Fólie separační, polyethylenová, 0,2 mm	/ ID: D 14
30 mm	EPS 150 (střešní, podlahový)	/ ID: E 05

Epoxidová stěrka stupně schodiště - celkový součet ploch = 20,40 m2



SP9

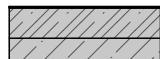
5 mm	Vícevrstvá epoxidová litá stěrka	/ ID: J 46
0 mm	Penetrace adhezní můstek	/ ID: H 02
2 mm	Stěrka samonivelační 2 mm, 40 Mpa	/ ID: F 31
0 mm	Penetrace adhezní můstek	/ ID: H 02



SP10

0 mm	Uzavírací nátěr na vodní bázi čirý transparentní matný	/ ID: H 15
0 mm	Přebroušení a vyleštění stávající podlahy	/ ID: M 08
25 mm	Teracová dlažba	/ ID: Stávající

Cementový potěr ve výtahové šachtě



SP11

2 mm	Protiprašný nátěr	/ ID: H 16
0 mm	Penetrace adhezní můstek	/ ID: H 02
4 mm	SBS asfaltový pás, vložka skleněná tkanina, 4 mm (HI, radon)	/ ID: D 01
4 mm	SBS asfaltový pás, AL vložka, 4 mm (parozábrana)	/ ID: D 02
0 mm	Penetrační asfaltový nátěr	/ ID: H 12
200 mm	Železobeton C 20/25	/ ID: B 16
150 mm	Beton Prostý C 16/20	/ ID: B 09

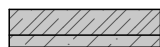
Doplnění teraco dlažby po bouracích prací



SP12

25 mm	Teracová dlažba	/ ID: J 47
2 mm	Lepidlo pod obklady a dlažby, 2 mm	/ ID: F 32
2 mm	Stěrka samonivelační 2 mm, 40 Mpa	/ ID: F 31
0 mm	Penetrace adhezní můstek	/ ID: H 02
71 mm	Mazanina betonová 71 mm, C 20/25, prostá	/ ID: F 33
0 mm	Fólie separační, polyethylenová, 0,2 mm	/ ID: D 14

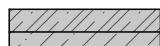
Podlaha zapuštěných zvedáků



SP13

170 mm	Železobeton C 25/30	/ ID: B 17
80 mm	Beton Prostý C 16/20	/ ID: B 09

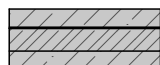
Podlaha montážní jámy



SP14

150 mm	Železobeton C 25/30	/ ID: B 17
100 mm	Beton Prostý C 16/20	/ ID: B 09

Podlaha výkonové stolice

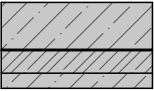


SP15

120 mm	Beton Prostý C 16/20	/ ID: B 09
4 mm	SBS asfaltový pás, vložka skleněná tkanina, 4 mm (HI, radon)	/ ID: D 01
4 mm	SBS asfaltový pás, vložka skleněná tkanina, 4 mm (HI, radon)	/ ID: D 01
0 mm	Penetrační asfaltový nátěr	/ ID: H 12
150 mm	Železobeton C 25/30	/ ID: B 17
100 mm	Beton Prostý C 16/20	/ ID: B 09

SKLADBY PODLAH

Podlaha výkonové stolice



SP16		
310 mm	Beton Prostý C 16/20	/ ID: B 09
4 mm	SBS asfaltový pás, vložka skleněná tkanina, 4 mm (HI, radon)	/ ID: D 01
4 mm	SBS asfaltový pás, vložka skleněná tkanina, 4 mm (HI, radon)	/ ID: D 01
0 mm	Penetrační asfaltový nátěr	/ ID: H 12
150 mm	Železobeton C 25/30	/ ID: B 17
100 mm	Beton Prostý C 16/20	/ ID: B 09